



M.I.A. Lombardia
Manufacturing Innovation Alliance
European Digital Innovation Hub

M.I.A. LOMBARDIA E PNRR

M.I.A. Lombardia: opportunità di finanziamento dei servizi per la trasformazione digitale delle imprese tramite fondi del PNRR

La Manufacturing Innovation Alliance (M.I.A.) Lombardia è un network di 12 partner che nasce nell'ambito della politica industriale europea e nazionale per supportare le imprese produttive a rispondere alle sfide della digitalizzazione.

M.I.A. Lombardia è:

- un European Digital Innovation Hub riconosciuto dalla Commissione europea come Seal of Excellence;
- finanziato tramite fondi del PNRR.

Un polo di innovazione nato per erogare servizi di digitalizzazione alle aziende che potranno beneficiare degli aiuti di Stato di intensità differenziata in base alla dimensione aziendale.

Alcuni servizi per le micro-piccole imprese sono finanziati fino al 100%.



M.I.A. LOMBARDIA: UN CONSORZIO PER LA TRASFORMAZIONE DIGITALE

M.I.A. Lombardia è un Consorzio che riunisce **12 partner** che hanno pregressa esperienza in attività a supporto delle imprese, con l'obiettivo di **fare Sistema** ed erogare servizi **massimizzando le risorse** e riunendo in un **unico polo le competenze** di trasformazione digitale.

La forza di M.I.A. Lombardia risiede nella capacità dei partner di lavorare tra loro in **sinergia**, permettendo alle aziende di cogliere i benefici comuni derivanti dai diversi ambiti di competenza.



IL PERCORSO DI TRASFORMAZIONE DIGITALE DI M.I.A. LOMBARDIA

Il percorso di trasformazione digitale dell'azienda è personalizzabile in base al grado di maturità digitale dell'impresa e a esigenze specifiche.

Ogni azienda può scegliere le tipologie di servizio più utili al raggiungimento dei propri obiettivi.

INGAGGIO



Attività di sensibilizzazione

ANALISI



Audit tecnico

INTERVENTO



Test before invest



Consulenza



Formazione

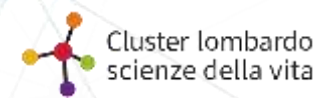


Accesso ai finanziamenti

INGAGGIO DELLE AZIENDE

La fase di ingaggio delle aziende è la più importante, prevede **attività di sensibilizzazione** sull'importanza della trasformazione digitale ed è rivolta a **tutte le aziende** di **ogni settore industriale e dimensione**.

Grazie alla **presenza capillare sul territorio lombardo** dei partner del Consorzio, in particolare delle Associazioni e dei Cluster, M.I.A. Lombardia è in grado di essere vicina a tutte le imprese dando **massima diffusione delle opportunità offerte** dal PNRR tramite i servizi erogati.



SERVIZI

I nostri servizi



I NOSTRI SERVIZI



Audit tecnico

I servizi di audit comprendono **diversi tipi di assessment** dedicati a tracciare e a **definire il piano di trasformazione digitale** dei processi manifatturieri in ottica Industria 4.0. Per arrivare a ciò è infatti indispensabile partire dalla **comprensione dello stato di maturità digitale attuale dei processi** aziendali, delle **pratiche** e delle **capacità**.

Servizi disponibili:

ASSESSMENT E ROADMAP DI TRASFORMAZIONE DIGITALE

Test di maturità digitale dei macroprocessi aziendali usando metodologie Test 4.0 e Zoom 4.0 ed elaborazione di una roadmap di trasformazione digitale con l'identificazione delle priorità in base alle esigenze dell'azienda.

Erogati da:



STRATEGIA INDUSTRIA 4.0

Servizio di approfondimento della maturità digitale dei processi aziendali utilizzando la metodologia Dreamy.

Erogato da:



VALIDAZIONE DI PROGETTI I 4.0

Valutazione e analisi del potenziale di un progetto, per sostenere il processo decisionale individuando in modo obiettivo e razionale punti di forza e debolezza, opportunità e i rischi, risorse necessarie per l'attuazione del progetto e prospettive di successo.

Erogato da:



I NOSTRI SERVIZI

Test before invest

I servizi di Testing sono finalizzati a dare alle imprese la possibilità di **tradurre idee di innovazione** in concetti dimostrabili utilizzando competenze e tecnologie. In questo modo le aziende potranno **acquisire conoscenza sui temi della digitalizzazione** prima di intraprendere investimenti.

Servizi disponibili:

ACCESSO A INFRASTRUTTURE E PIATTAFORME TECNOLOGICHE

Noleggio di attrezzature, fornitura di infrastrutture tecnologiche per piattaforme e laboratori, strutture a supporto della produzione per test finalizzati a comprendere la validità delle soluzioni tecnologiche e la convenienza dell'investimento.

PROOF OF CONCEPT, DEMO & TEST BED

Sviluppo di demo, prototipi, Proof of Concept (PoC) dedicati all'introduzione e alla realizzazione o allo scale-up di funzionalità aggiuntive di un prodotto o servizio, di un sistema, di una soluzione o di un processo e studi di fattibilità.

PROGETTI DI RICERCA INDUSTRIALE, SVILUPPO SPERIMENTALE E INNOVAZIONE

Progetti di ricerca industriale, di sviluppo sperimentale e di innovazione (di prodotto, di processo, di modelli organizzativi e di business o di servizio) necessari per sostenere la traduzione di idee innovative in concetti dimostrabili.

Erogati da:



I NOSTRI SERVIZI

Consulenza

I servizi di consulenza comprendono il **coinvolgimento di esperti** per fornire il supporto all'implementazione di **soluzioni tecnologiche, organizzative e gestionali** atte a migliorare i processi di Industria 4.0.

Servizi disponibili:

CONSULENZA TECNOLOGICA

Attività di consulenza finalizzata all'implementazione di **soluzioni tecnologiche, organizzative e gestionali** atte a migliorare i processi delle imprese in ottica Industria 4.0.

SCOUTING TECNOLOGICO

Individuazione delle **tecnologie e dei partner tecnologici** più adatti a **sviluppare l'innovazione di prodotto e di processo**, definendo una strategia tecnologica aziendale coerente con i trend che caratterizzano il settore.

Erogati da:

I NOSTRI SERVIZI

Formazione

I servizi di Formazione hanno l'obiettivo di rispondere sia alla mancanza di competenze digitali di base e soft in ambito digitale, sia alla necessità di formare competenze digitali specifiche e avanzate necessarie per comprendere, progettare, gestire, utilizzare e mantenere le tecnologie innovative introdotte nelle imprese tradizionali.

Servizi disponibili:

FORMAZIONE INTERAZIENDALE

Si rivolge ad aziende con una **maturità digitale poco sviluppata**, all'inizio del loro percorso di trasformazione. Si sviluppa su circa **90 corsi e 10 macro tematiche**. Le metodologie didattiche utilizzate hanno un forte taglio operativo e prevedono l'utilizzo di esperienze di contesti aziendali reali. I corsi possono essere di **tipo frontale e di tipo esperienziale (teaching factory)**, erogabili in presenza o da remoto (in modalità sincrona e/o asincrona).

FORMAZIONE SU COMMESSA

Si rivolge ad aziende con un **grado di maturità digitale più elevato** che hanno già identificato specifiche aree di implementazione tecnologica a cui far seguire lo sviluppo di specifiche competenze.

Erogati da:



I NOSTRI SERVIZI

Accesso ai finanziamenti

I servizi di «**Accesso ai finanziamenti**» mirano ad aiutare le aziende **nell'ottenimento e nella gestione dei finanziamenti pubblici e privati** per supportare gli investimenti necessari alla trasformazione digitale e sostenibile.

Servizi disponibili:

SUPPORTO INDIVIDUALE PER LA MAPPATURA DEI BANDI E FINANZIAMENTI

Mappatura, monitoraggio e individuazione delle misure più interessanti, per dotazione economica, obiettivo strategico, intensità di aiuto e tipologia di agevolazione, studiandone ogni singolo aspetto normativo e di procedura.

SERVIZIO DI MANAGEMENT TECNICO E FINANZIARIO DI UN PROGRAMMA FINANZIATO

Gestione della proposta progettuale ammessa al finanziamento. In particolare, si intendono le attività di Project Management tecnico, finanziario, nonché supporto per le rendicontazione.

SUPPORTO PER LA SCRITTURA E GESTIONE DELLA SUBMISSION DI UNA CALL EUROPEA

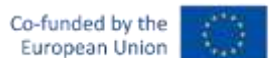
Supporto per la mappatura dell'idea progettuale con uno dei bandi dei progetti (europei, nazionali o regionali), per la costituzione del consorzio richiesto per la partecipazione, per la stesura del Technical Annex (scientifico, amministrativo e finanziario) e per la presentazione proposta.

SERVIZIO DI BUSINESS DEVELOPMENT ADVISORY

Consulenza finanziaria dedicata alle specifiche esigenze delle imprese in vista di uno sviluppo a medio lungo termine su temi generali.

Erogati da:

INTESA  **SANPAOLO**



LA NOSTRA INFRASTRUTTURA

DESIGN AND ENGINEERING

- Virtual Design e sviluppo nuovo prodotto
- Gemello Digitale
- Virtual Commissioning

PRODUCTION

- Robotica Collaborativa
- Sistemi Intelligenti di assistenza all'operatore
- Manifattura additiva
- Monitoraggio e controllo
- Produzione snella 4.0

QUALITY

- Qualità 4.0
- Tracciabilità di prodotto

MAINTENANCE

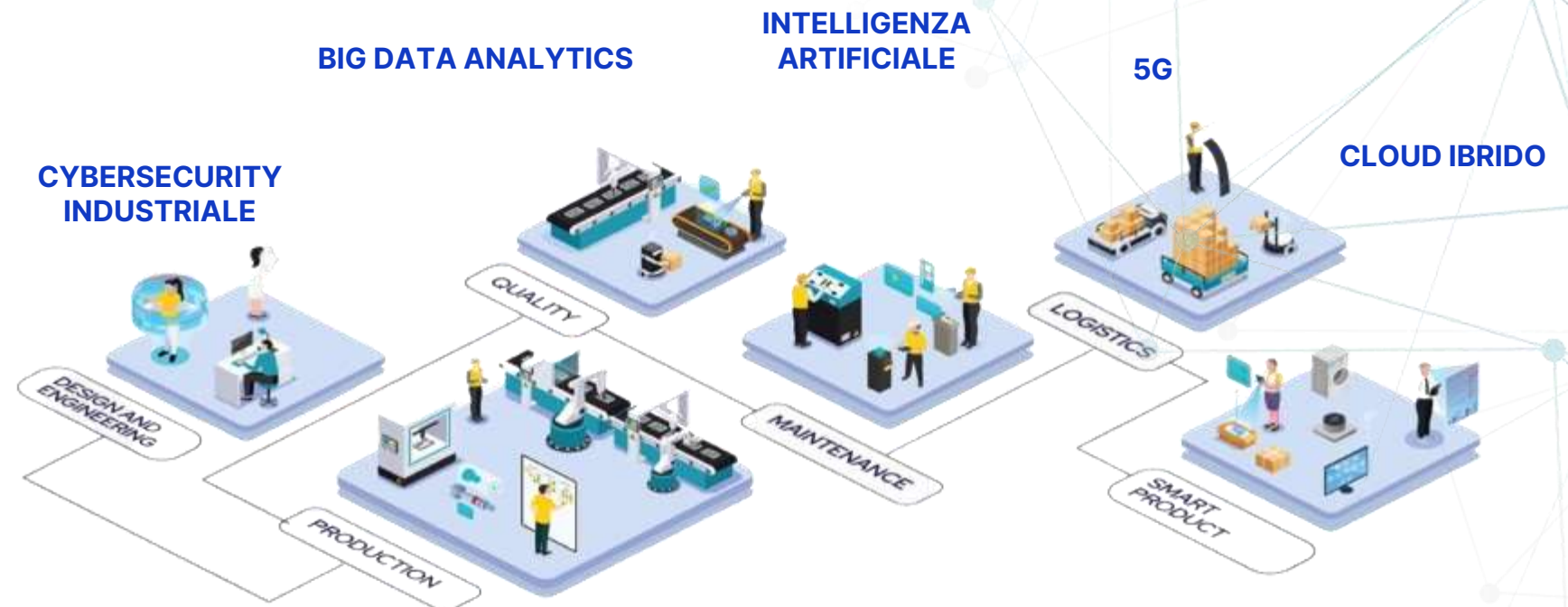
- Manutenzione smart

LOGISTICS

- Logistica 4.0

SMART PRODUCT

- IoT - Smart Connected Products



CAPILLARITÀ SUL TERRITORIO

Il perimetro delle nostre attività

SETTORE CHIMICO, COSMETICO E FARMACEUTICO



Chimica e Cosmetica



Produzioni di detersivi



Aziende farmaceutiche



Produzione di pneumatici e componenti per auto



Lavorazione gomma e plastica



Industria lattiero-casearia



Acqua e bevande



Produzione di vino e birra



Industria dolciaria



220,000+

Imprese rappresentate dai nostri partner

LAVORAZIONE PLASTICA

AGRICOLTURA, ALIMENTARE E BEVANDE

44%
PMI

35%
MICRO

21%
GRANDI

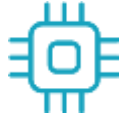
CAPILLARITÀ SUL TERRITORIO

Il perimetro delle nostre attività

MECCANICA E MACCHINARI



Industria metallurgica, manifattura di prodotti metallici e macchine utensili



Elettronica



Industria Automobilistica



Meccatronica



Industria Aerospaziale



Produzione di elettrodomestici



Produzione di attrezzature agricole



Meccanica di precisione e attrezzature meccaniche

INDUSTRIA DELLA MODA, TESSILE E ABBIGLIAMENTO



Industria Tessile (cotone, seta, ecc.)



Moda, abbigliamento, calzature ed accessori



Industria del legno (tornitura) e della carta



Produzione di lampade per interni ed esterni



Produzione di mobili e arredamento

ALTRI SETTORI



Estrazione e lavorazione del marmo



Industria del vetro, cemento, calce e gesso



Biotechnologia dispositivi elettrici ed elettronico-ottici



Industria Petrolifera



Industria Pesante



Scienze della Vita



Servizi (Consulenza, ecc.)



Logistica



Energia



Altri settori

APPENDICE 1

Definizione delle imprese e relativi economics



DEFINIZIONE DELLE IMPRESE IN BASE ALLA DIMENSIONE AZIENDALE

In riferimento all'allegato 1 del Regolamento (UE) N. 651/2014 della Commissione, del 17 giugno 2014, pubblicato nella Gazzetta Ufficiale dell'Unione europea L 187 del 26 giugno 2014, la definizione delle imprese è come segue*:

Micro-piccole impresa: meno di 50 occupati (conteggiati con il criterio delle ULA, unità lavorative annue) e soddisfa almeno una delle due seguenti condizioni aggiuntive:
ha un fatturato inferiore a 10 milioni di euro;
ha un totale di bilancio inferiore a 10 milioni di euro.

Media impresa: meno di 250 occupati (conteggiati con il criterio delle ULA, unità lavorative annue) e soddisfa almeno una delle due seguenti condizioni aggiuntive:
ha un fatturato inferiore a 50 milioni di euro;
ha un totale di bilancio inferiore a 43 milioni di euro.

Grande impresa: tutte le aziende che non soddisfano i criteri precedentemente esposti

**da considerare l'impresa e le sue collegate/associate.*

PERCENTUALE DI AIUTI DI STATO E FONDI PNRR PER I SERVIZI

TIPOLOGIA	SERVIZIO	Intensità di aiuto di Stato tramite fondi PNRR (sconto in fattura)		
		Piccole imprese	Medie imprese	Grandi imprese
AUDIT TECNICO	1. Assessment e Roadmap di trasformazione digitale	100%	90%	40%
	2. Strategia Industria 4.0	85%	70%	40%
	3. Validazione di progetti I4.0	85%	70%	40%
TEST BEFORE INVEST	1. Accesso infrastrutture e piattaforme tecnologiche	100%	70%	30%
	2. Proof of concept, Demo & Test bed	85%	70%	30%
	3. Progetti di ricerca industriale, sviluppo sperimentale e innovazione	85%	70%	30%
CONSULENZA	1. Scouting tecnologico	80%	70%	50%
	2. Consulenza tecnologica	80%	70%	50%
FORMAZIONE	1. Formazione interaziendale < 24 ore	100%	80%	50%
	2. Formazione interaziendale > 24 ore	70%	60%	40%
	3. Formazione su commessa	70%	60%	40%
	4. Teaching Factory	100%	80%	50%
ACCESSO AI FINANZIAMENTI	1. Supporto individuale per la mappatura dei bandi e finanziamenti europei	70%	60%	50%
	2. Supporto individuale per la scrittura e gestione della submission di una call europea	70%	60%	50%
	3. Servizio di management tecnico e finanziario di un programma finanziato	70%	60%	50%
	4. Servizio di business development advisory 1-2-1	70%	60%	50%

I VANTAGGI OFFERTI DA M.I.A LOMBARDIA

ENTITÀ DELLO
SCONTO
DAL 70% AL 100%
PER LE PMI

SCONTO
DIRETTO IN
FATTURA

ACCESSO
DIRETTO AI
SERVIZI OFFERTI
DA M.I.A
LOMBARDIA
(SENZA ACCESSO
A BANDI)

AGEVOLAZIONI
USUFRUIBILI
PER IL 2024 E
2025

FORMAZIONE DI
"PROSSIMITÀ"
(MINIMO 6
PARTECIPANTI)

FORMAZIONE
RIVOLTA A
TUTTE LE
FIGURE
AZIENDALI

FORMAZIONE
MIRATA
RISPETTO ALLE
ESIGENZE
AZIENDALI

ACCESSO
ILLIMITATO AI
SERVIZI
OFFERTI DA
M.I.A.
LOMBARDIA

IL PERCORSO DA INTRAPRENDERE.....

Il processo parte dall'**esigenza dell'impresa**, la quale, grazie al rapporto di fiducia, si rivolge alla sua Associazione Territoriale per **esporre il proprio fabbisogno**.

L'**Associazione Territoriale** raccoglie e analizza queste esigenze, trasmettendole a Confartigianato Lombardia, che le riporta nell'ambito del consorzio M.I.A. Lombardia.

L'**Azienda**, sempre affiancata dall' Associazione Territoriale, sottoscrive un contratto per usufruire dei servizi idonei a soddisfare la propria esigenza imprenditoriale, beneficiando delle percentuali di aiuti di stato previste.



..... AL FIANCO DELLA TUA ASSOCIAZIONE



Barbara SILVESTRINI



b.silvestrini@confartigianatocomo.it

APPENDICE 2

*Le aziende del progetto M.I.A. Lombardia
e i nostri servizi*



I PARTNER



DIH
Digital Innovation Hub
Lombardia

Digital Innovation Hub (DIH) Lombardia è un'associazione senza scopo di lucro di Confindustria Lombardia, nata per guidare la trasformazione digitale delle imprese industriali lombarde, nell'ambito del Piano Industria 4.0. Il DIH Lombardia opera capillarmente sul territorio lombardo grazie al 9 Antenne Territoriali del Sistema Confindustria. In M.I.A. Lombardia, DIH Lombardia è impegnato nell'ingaggio delle aziende ed eroga servizi di assessment e di roadmap tecnologica e di accesso ai finanziamenti tramite le Antenne Territoriali.



Confartigianato Imprese Lombardia è l'organizzazione di rappresentanza datoriale delle micro, piccole e medie imprese e delle imprese artigiane attive in Lombardia e presenti in tutti i settori. In M.I.A. Lombardia, Confartigianato Imprese Lombardia è impegnata nell'ingaggio delle aziende associate attraverso l'organizzazione e realizzazione di attività di comunicazione, sensibilizzazione e disseminazione.



Confederazione Nazionale dell'Artigianato e della Piccola e Media Impresa (CNA) Lombardia è l'organizzazione di rappresentanza datoriale delle micro, piccole e medie imprese e delle imprese artigiane attive in Lombardia e presenti in tutti i settori. In M.I.A. Lombardia, CNA Lombardia è impegnata nell'ingaggio delle aziende associate attraverso l'organizzazione e realizzazione di attività di comunicazione, sensibilizzazione e disseminazione.



Ecosistema Digitale per l'Innovazione di Confcommercio (EDI) è il Digital Innovation Hub di Confcommercio-Imprese per l'Italia, nato dal Piano Nazionale Impresa 4.0. Grazie alla sua fitta rete di Sportelli Innovazione offre servizi innovativi su tutto il territorio lombardo. In M.I.A. Lombardia, EDI è impegnato nell'ingaggio delle imprese attraverso l'organizzazione e realizzazione di attività di comunicazione, sensibilizzazione e disseminazione. Inoltre eroga il servizio di assessment e roadmap tecnologica.

I PARTNER



EIT Manufacturing è un partenariato pubblico-privato, cofinanziato dall'Unione Europea e istituito nel 2019. EIT Manufacturing è una delle nove KIC (Knowledge Innovation Community, Comunità della conoscenza e dell'innovazione) sostenute dall'Istituto europeo di innovazione e tecnologia (EIT). In M.I.A. Lombardia, EIT Manufacturing è impegnata principalmente nell'erogazione di servizi per l'accesso ai finanziamenti..



EIT Digital è un partenariato pubblico-privato, cofinanziato dall'Unione Europea e istituito nel 2010. EIT Digital è una delle nove KIC (Knowledge Innovation Community, Comunità della conoscenza e dell'innovazione) sostenute dall'Istituto europeo di innovazione e tecnologia (EIT). In M.I.A. Lombardia, EIT Digital è impegnata nell'ingaggio delle aziende attraverso l'organizzazione e realizzazione di attività di comunicazione, sensibilizzazione e disseminazione, inoltre eroga servizi di formazione e di accesso ai finanziamenti..



MADE 4.0, Competence Center per l'Industria 4.0, svolge attività di orientamento e formazione, e realizza progetti di trasferimento tecnologico con le aziende Italiane, in particolare con le PMI, sulla trasformazione digitale e sostenibile. In MADE si può trovare una simulazione di una fabbrica digitale. MADE è il coordinatore di M.I.A. Lombardia ed eroga servizi di audit tecnico, test before invest, formazione, consulenza e accesso ai finanziamenti.



Intesa Sanpaolo è una banca leader a livello globale, che offre servizi a circa 13,5 milioni di clienti utilizzando una rete di 3.300 filiali con banche controllate in 12 paesi dell'Unione Europea. Intesa Sanpaolo è fortemente impegnata a sostenere gli investimenti nella digitalizzazione. In M.I.A. Lombardia, Intesa Sanpaolo è impegnata in attività di ingaggio delle aziende e eroga servizi di accesso ai finanziamenti e sviluppo del business.

I PARTNER



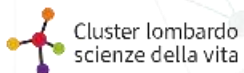
Associazione Fabbrica Intelligente (AFIL) è il Cluster Tecnologico Lombardo per il Manifatturiero Avanzato della Lombardia. È l'ecosistema di innovazione che aggrega in una filiera regionale stabile e coesa aziende, centri di ricerca, università ed associazioni di rappresentanza delle imprese. In M.I.A. Lombardia, AFIL è impegnata nell'ingaggio delle aziende associate attraverso l'organizzazione e la realizzazione di attività di comunicazione, sensibilizzazione e disseminazione, nonché servizi di accesso ai finanziamenti.



Lombardy Energy Cleantech Cluster (LE2C) è un'organizzazione no-profit riconosciuta da Regione Lombardia come Cluster Regionale per l'Energia e l'Ambiente. La missione di LE2C è creare sinergie tra i suoi membri, incrementare l'innovazione tecnologica, la competitività e la crescita dei suoi associati e promuovere un uso consapevole dell'energia nel rispetto dell'ambiente. In M.I.A. Lombardia, LE2C è coinvolto con attività di organizzazione di eventi di sensibilizzazione, disseminazione e networking, per presentare i servizi e le opportunità offerte dal partenariato. Inoltre, offre servizi di accesso ai finanziamenti, supportando le imprese alla candidatura a bandi per progetti di innovazione e formazione.



Lombardia Aerospace Cluster (LAC) è un'associazione riconosciuta fondata nel 2019 che rappresenta il sistema aerospaziale lombardo nella sua complessità: imprese, università e centri di ricerca. LAC promuove la crescita competitiva della filiera aerospaziale lombarda. Nell'ambito di M.I.A. Lombardia, LAC è impegnato nell'ingaggio delle aziende associate attraverso l'organizzazione e realizzazione di attività di comunicazione, sensibilizzazione e disseminazione.



Cluster lombardo Scienze della vita è la comunità regionale che riunisce tutte le realtà pubbliche e private – ricerca, industria e clinica – che lavorano con competenza e passione per migliorare la vita di tutti i cittadini. Nell'ambito di M.I.A. Lombardia, il Cluster Scienze della vita è impegnato nell'ingaggio delle aziende associate attraverso l'organizzazione e realizzazione di attività di comunicazione, sensibilizzazione e disseminazione.

Grazie!



M.I.A. Lombardia
Manufacturing Innovation Alliance
European Digital Innovation Hub

