

green
& blue

**STUDIO ANALITICO E
IDENTIFICAZIONE DI PERCORSI
DAL LAGO AI MONTI
NEL TERRITORIO DEL LAGO DI
COMO GAL**



PSR
2014 2020

LOMBARDIA
L'INNOVAZIONE
METTE RADICI



**Regione
Lombardia**



Il progetto è strettamente legato a “OltreLario”, attraverso il progetto di cooperazione transnazionale “Orizzonti Rurali”.

L’obiettivo è di far conoscere ai potenziali viaggiatori lo spazio oltre il Lario, puntando sulla diversificazione dell’offerta di accoglienza.



OLTRELARIO

QUAL È L'OBIETTIVO?



La redazione di uno studio analitico del territorio del Lago di Como GAL che identifichi n. 4 itinerari escursionistici e ciclabili (e-bike o MTB) ad anello rivolti a target specifici.

QUAL È L'OBIETTIVO?



Nello specifico i 4 percorsi devono richiamare l'identità locale di ciascun Comune e fare da collegamento tra il lago e i monti lariani, mettendo in risalto gli operatori locali, nonché i punti di interesse culturali, storici, architettonici e naturalistici presenti.

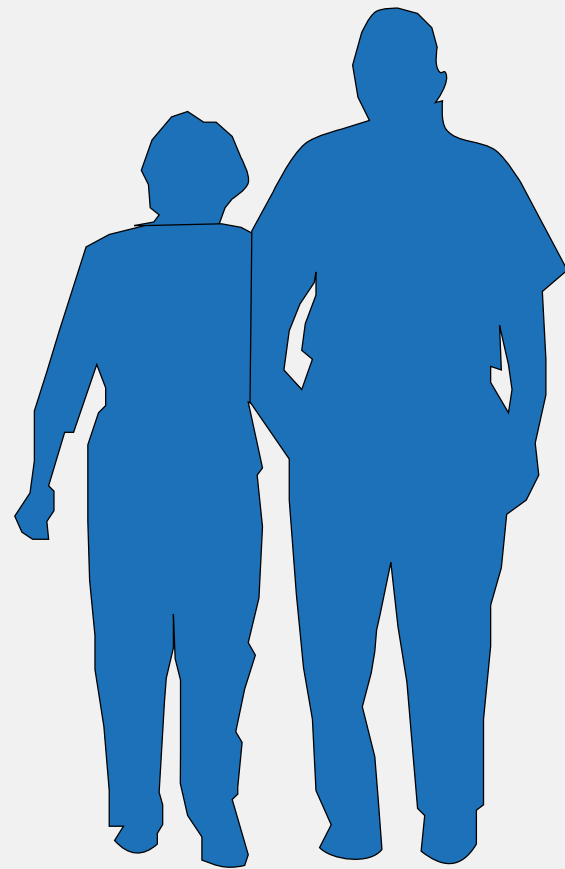
ITINERARI PER FAMIGLIE



2 itinerari nel territorio del Triangolo Lariano:

uno per famiglie con bambini da 0 a 6 anni
uno per famiglie con bambini da 6 a 12 anni

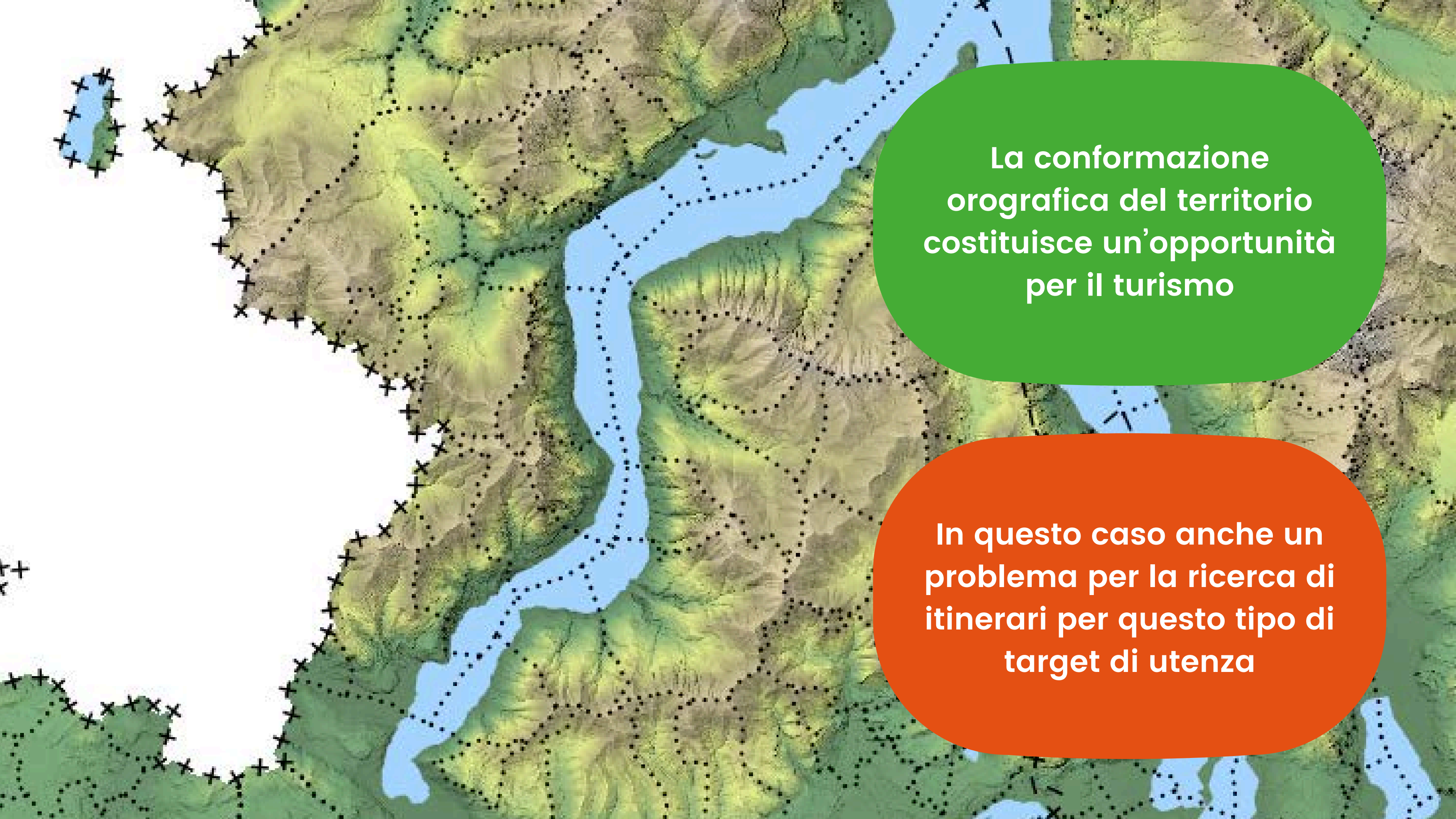
ITINERARI PER LA TERZA ETÀ



2 itinerari nel territorio della Valle Intelvi, rivolti a persone della terza età, puntando sul concetto di *active aging*, classificati l'uno come turistico e l'altro come escursionistico.

A topographic map of Europe showing elevation contours and terrain. A green rounded rectangle is overlaid on the right side of the map, containing white text. The map uses a color gradient from green (low elevation) to brown and tan (high elevation).

La conformazione
orografica del territorio
costituisce un'opportunità
per il turismo

A topographic map of Europe showing elevation contours and terrain. An orange rounded rectangle is overlaid on the bottom right side of the map, containing white text. The map uses a color gradient from green (low elevation) to brown and tan (high elevation).

In questo caso anche un
problema per la ricerca di
itinerari per questo tipo di
target di utenza

Green & Blue percorso 0/16

TL



Il disegno "su carta" di itinerari può offrire diverse soluzioni all'apparenza corrette

L'analisi dei dati mostra che per il tipo di target occorre fare delle variazioni

Par tena parrochio longare segrino

355 Sentiero Scarenna / Bosco delle Gualdeno
 352/352V Sentiero Canto / C. ne Emilia



ITINERARIO 1

0-6 anni

VALBRONA-TEMA ACQUA

lunghezza ~ 2 km
dislivello nullo

giochi d'acqua e parco giochi
operatore locale che offre
passeggiate con pony





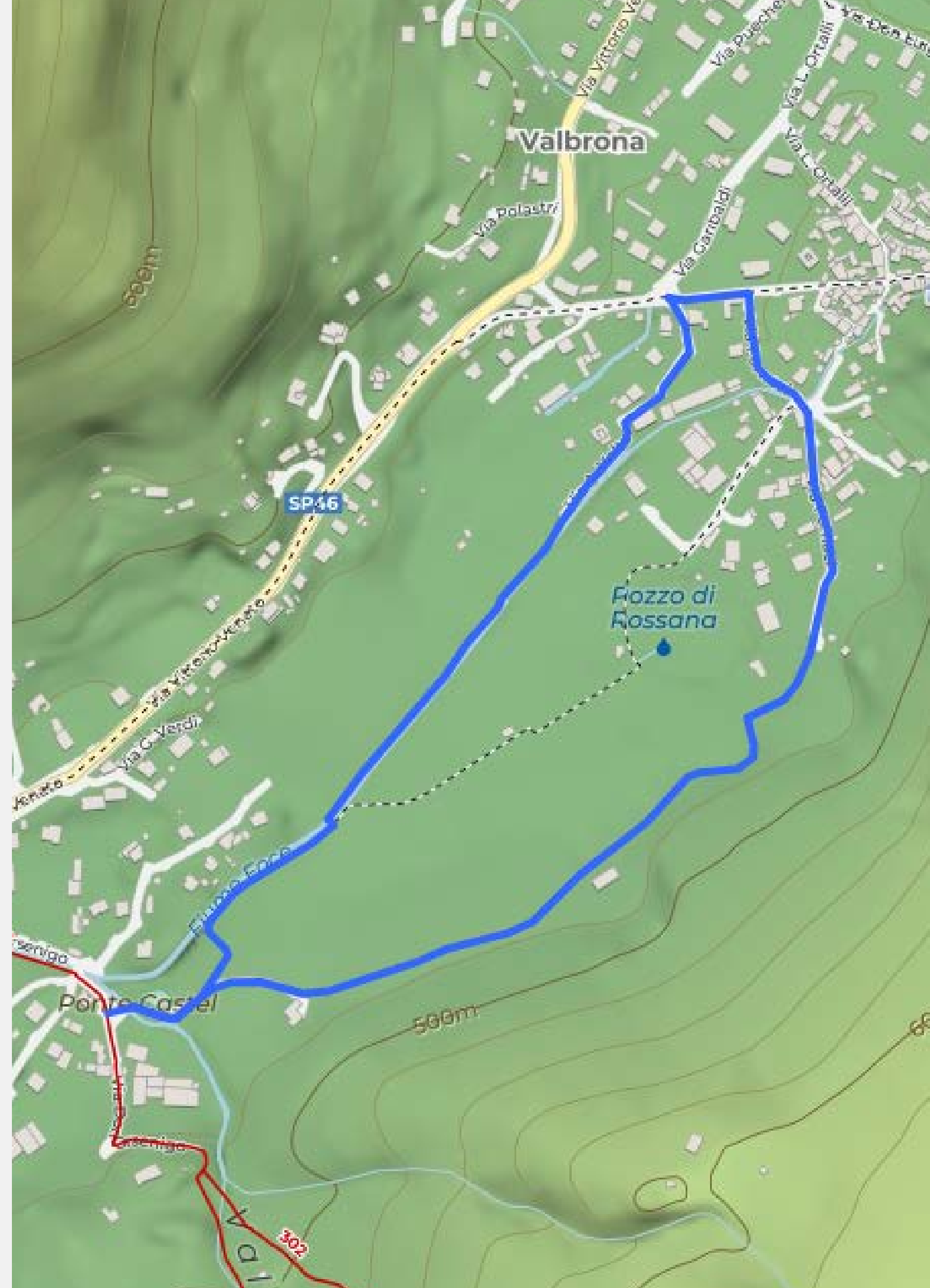
ITINERARIO 2

6-12 anni

CANZO-TEMA API

lunghezza ~ 4 km
dislivello minimo

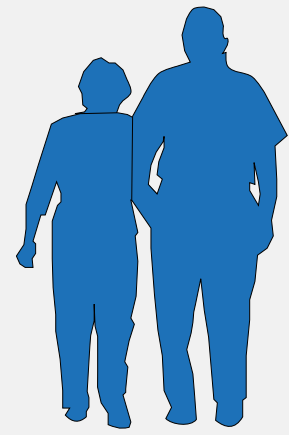
operatori locali per attività didattico/ludiche
percorso ciclopedonale Proserpio-Canzo



ITINERARI PER FAMIGLIE



Emerge la necessità di sviluppo di strutture e relativi servizi per famiglie e bambini per rendere appetibili i percorsi ed il territorio in generale.

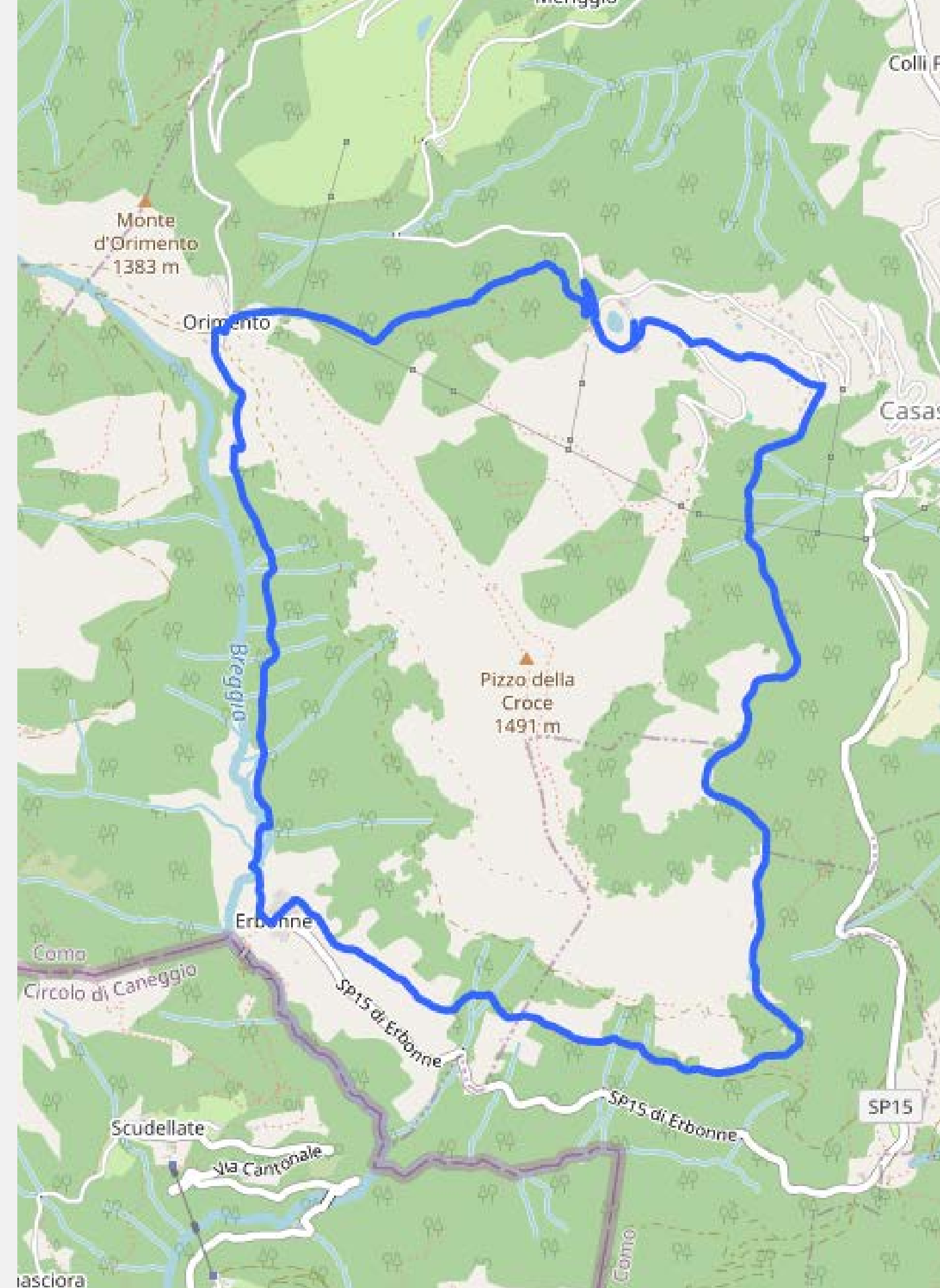


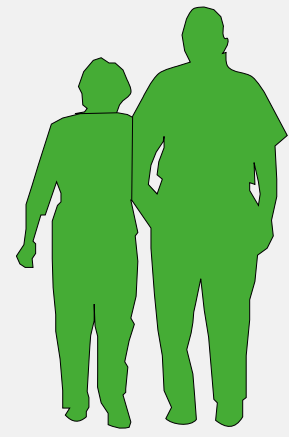
ITINERARIO 1

CENTRO VALLE INTELVI

lunghezza ~ 10 km - difficoltà T
tempo di percorrenza 3 ore
dislivello +/- 450 m

1. La Bolla
2. Borgo di Orimento
3. Grotta dell'Orso
4. Borgo di Erbonne e museo del contrabbando
5. Cascina Ermogna
6. Panchina gigante #166



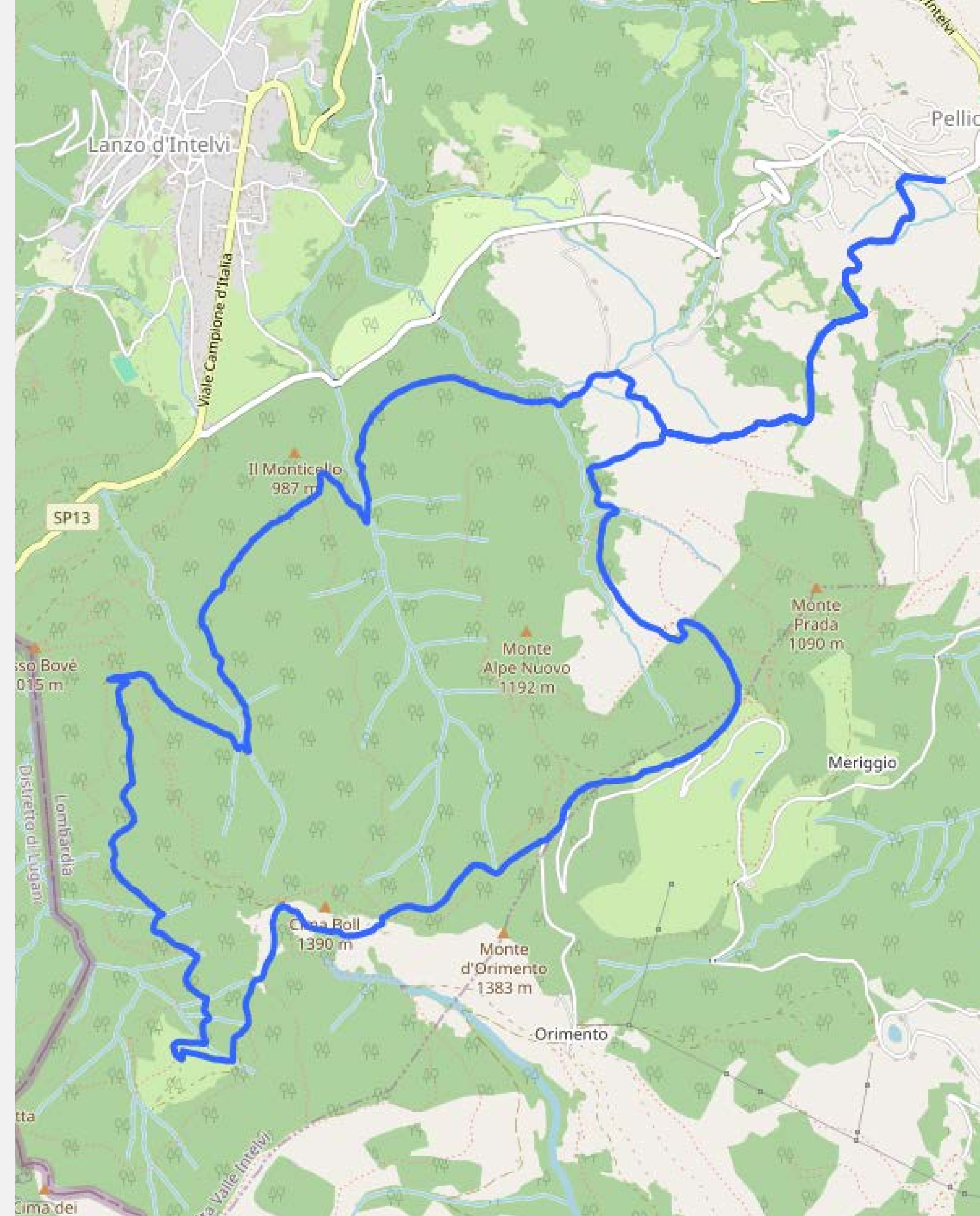


ITINERARIO 2

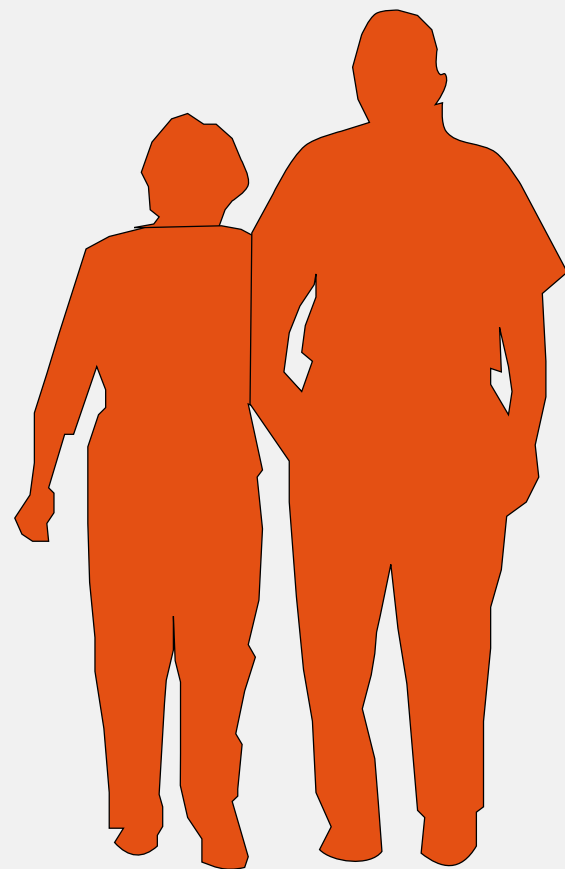
ALTA VALLE INTELVI

lunghezza ~ 15 km - difficoltà T
tempo di percorrenza 4:30 ore
dislivello +/- 600 m

1. Trincee della Grande Guerra
2. Barco dei Montoni
3. Alpe di Gotta



ITINERARI PER LA TERZA ETÀ



È fondamentale sostenere gli investimenti realizzati dai comuni per conservare e valorizzare i punti di interesse naturalistico, storico e culturale del territorio attraverso la promozione di itinerari che “tocchino” queste mete.